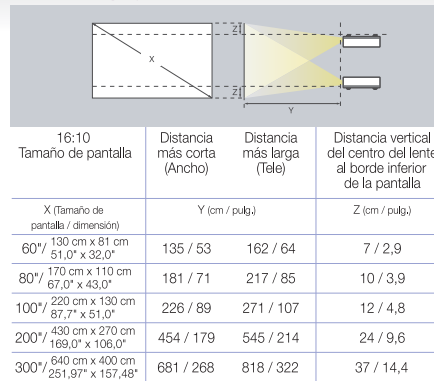


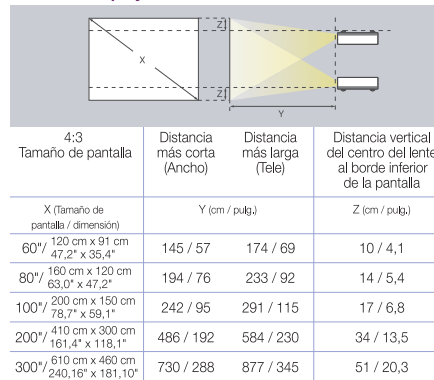
Especificaciones de los proyectores PowerLite 1776W/1771W/1761W/1751

Especificaciones	1776W	1771W	1761W	1751
Sistema de proyección	Tecnología Epson 3LCD de 3 chips			
Método de proyección	Delantero/posterior, instalado en el techo			
LCD				
Tamaño	0,59" x 3	0,59" x 3	0,59" x 3	0,55" x 3
Número de píxeles	1,024,000 puntos (1280 x 800) x 3	1,024,000 puntos (1280 x 800) x 3	1,024,000 puntos (1280 x 800) x 3	786,432 puntos (1024 x 768) x 3
Resolución nativa	WXGA	WXGA	WXGA	XGA
Lente de proyección	Enfoque automático y Zoom Óptico manual 1.2	Enfoque manual y Zoom Óptico manual 1.2	Enfoque manual y Zoom Óptico 1.2	Enfoque manual y Zoom Óptico 1.2
F-Número	F=1,58 - 1,7 / F=13,52 - 16,22 mm	F=1,58 - 1,7 / F=13,52 - 16,22 mm	F=1,58 - 1,7 / F=13,52 - 16,22 mm	F=1,58 - 1,7 / F=13,52 - 16,22 mm
Lámpara tipo	230 W UHE	230 W UHE	205 W UHE	230 W UHE
Duración (Típica)	4,000 horas (consumo eléctrico: normal) / 4,000 horas (consumo electrónico: ECO)			
Tamaño de la pantalla	0,67 a 6,81 m (30" a 300")	0,67 a 6,81 m (30" a 300")	0,67 a 6,81 m (30" a 300")	0,72 a 7,30 m (30" a 300")
Offset	10:1	10:1	10:1	7.9:1
Brillo (Típico)	3000 lúmenes	3000 lúmenes	2600 lúmenes	2600 lúmenes
Brillo (Color)	3000 lúmenes	3000 lúmenes	2600 lúmenes	2600 lúmenes
Relación de contraste	2000:1	2000:1	2000:1	2000:1
Salida de audio	1W Mono-aural	1W Mono-aural	1W Mono-aural	1W Mono-aural
Corrección trapezoidal				
Vertical	Automático +/- 30 grados	Automático +/- 30 grados y manual +/- 45 grados	Automático +/- 30 grados y manual +/- 45 grados	Automático +/- 30 grados y manual +/- 45 grados
Horizontal	Automático +/- 20 grados	Manual +/- 30 grados	Manual +/- 30 grados	Manual +/- 30 grados
Ajuste de pantalla	Si	N/A	N/A	N/A
Interfases	Video componente/computadora: D-sub HD 15 pines x 1 Video compuesto: RCA x 1 Entrada de audio: Mini stereo x 1 USB Tipo B x 1 USB Tipo A x 1			
Terminal entrada digital				
Video y Audio	HDMI x 1	HDMI x 1	HDMI x 1	HDMI x 1
Proyección en Red	LAN inalámbrico: 802.11 b/g/n	Inalámbrico 802.11 b/g/n	Inalámbrico 802.11 b/g/n	N/A
Aplicaciones para PC	EasyMP Monitor (for Windows)*** EasyMP Network Projection (for Windows, Mac OS X)*** USB Display (for Windows, Mac OS X) QuickWireless Connection (for Windows) EasyMP Slide Converter (for Windows)***			N/A N/A N/A N/A N/A
Temperatura de operación	5 °C a 35 °C (41 °F a 95 °F)			
Altitud de operación	0 m a 2286 m (0" a 7500") (sobre 1500 m (4,921'): con modo High altitude)			
Arranque y apagado instantáneo	Si	Si	Si	Si
Consumo de energía				
En operación	322W - 212W .38W	322W - 212W .38W	293W - 212W .38W	322W - 212W .38W
En Stand By	(Desconectado de la red)	(Desconectado de la red)	(Desconectado de la red)	(Desconectado de la red)
Voltaje de suministro de energía	110 - 240 V AC ±10% 50/60 Hz	110 - 240 V AC ±10% 50/60 Hz	110 - 240 V AC ±10% 50/60 Hz	110 - 240 V AC ±10% 50/60 Hz
Dimensiones				
Peso	Approx. 1,71 kg (3,8 lb)	Approx. 1,68 kg (3,7 lb)	Approx. 1,68 kg (3,7 lb)	Approx. 1,66 kg (3,66 lb)
Ruido del ventilador				
Control remoto	Funciones selección de fuente, encendido, cambio de tamaño, modo color, volumen, e-zoom, A/V mudo, congelar, menu, pagina arriba y abajo, ayuda, auto, funciones ID			
Seguridad	Provisión de bloqueo estilo Kensington® y barra de seguridad			
Contenido	Video proyector, cable de alimentación, cable USB, cable de computadora VGA, control remoto del proyector, baterías AA x2, maletín, CD-ROM, hoja de configuración rápida, manual de usuario, y Unidad Wireless LAN-(solo en 1761W, 1771W y 1776W)			
Número de parte del proyector	V11H476020	V11H477020	V11H478120	V11H479120
Lámpara remplazo	V13H010L65	V13H010L65	V13H010L65	V13H010L65
Filtro aire remplazo	V13H134A31	V13H134A31	V13H134A31	V13H134A31
Wireless-unidad	Incluido	Incluido	Incluido	N/A
Quick Wireless	Incluido	V12H005M08	V12H005M08	N/A

Distancia de proyección - 1776W/1771W/1761W



Distancia de proyección 1751



Panel de conexión - 1776W/1771W/1761W



Panel de conexión - 1751



- Panel de conexiones**
- 1 Entrada Video
 - 2 Entrada de Computadora
 - 3 USB (Tipo B)
 - 4 USB (Tipo A)
 - 5 HDMI
 - 6 Entrada de audio

Tecnología 3LCD... Inteligente, brillante e impresionante ...

La tecnología 3LCD ofrece imágenes brillantes, naturales y nítidas, precisa reproducción de video. No hay ruptura en el color, esto hace que las imágenes sean más sutiles a la vista.



Unidad óptica con alta eficiencia del uso de la luz

Better Products for a Better Future™

Para mayor información sobre los programas ambientales de Epson, visita www.latin.epson.com/medioambiente

www.latin.epson.com

*Se vende por separado.
**Máxima velocidad es posible cuando utilizado con tecnología de similar avance. Velocidades, rendimiento y características específicas dependen de el sistema operativo utilizado.
***Incluido en el CD-Rom en la caja.

En Latinoamérica llamar a la oficina local o a su distribuidor autorizado. Subsidiarias de Epson:

Epson Argentina S.R.L. (5411) 5167 0300	Epson Chile, S.A. (562) 484 3400	Epson Colombia LTDA. (571) 523 5000	Epson Costa Rica, S.A. (506) 2588 7800	Epson Guatemala (502) 23 78 25 25	Epson México, S.A. de C.V. (5255) 1323 2000	Epson Perú, S.A. (511) 418 0200	Epson Venezuela, S.R.L. (58) 0212 240 11 11 RIF: J-00192669-0
--	-------------------------------------	--	---	--------------------------------------	--	------------------------------------	---

Las especificaciones y términos están sujetos a cambios sin previo aviso. Epson, Better Products for a Better Future, y Epson PowerLite son marcas registradas. Epson Exceed Your Vision es un logotipo de marca registrada. Exceed Your Vision es una marca comercial de Seiko Epson Corporation. Los demás nombres de productos y marcas son propiedad de sus respectivas empresas. Epson niega cualquier y todos los derechos sobre estas marcas. Todos los derechos reservados © 2012 Epson America, Inc. CPD-LS100750 07/12

Proyector Multimedia

Epson PowerLite® 1776W/1771W/1761W/1751

Proyección potente, ligera, compacta y ultra portable



Con su diseño delgado, moderno y portátil la serie de proyectores Epson® PowerLite 1776W/ 1771W/ 1761W/ 1751 establecen una norma elevada para los proyectores ultra portables. Estos proyectores diseñados para la empresa ofrecen alto valor, conveniencia y rendimiento. Son ideales para hacer presentaciones muy claras en pantallas grandes y tienen una resolución WXGA nativa (1280 x 800)*, una característica imprescindible para mostrar una alta variedad de contenidos incluyendo video de alta definición.

Además, tienen una salida de luz en color y luz blanca de 3000 lúmenes¹, pesan solo 1,7 kg y brindan una conectividad versátil con entradas HDMI, USB y más.

Los PowerLite 1700 tienen además una lámpara con larga vida útil que dura hasta 4000 horas². Aprovecha un rendimiento increíble, una facilidad de uso y una proyección muy clara, todo con proyectores ultra delgados de Epson.



Wi-Fi en modelos 1761W, 1771W y 1776W



Conectividad HDMI



La marca de proyectores más vendida



Pantalla ancha en modelos 1761W, 1771W y 1776W

* Solo modelos 1776W, 1771W y 1761W

¹ Solo modelos 1776W y 1771W

² La vida útil de la lámpara varía según el modo seleccionado, las condiciones ambientales y el uso. El brillo de la lámpara disminuye con el transcurso del tiempo.

Proyector Multimedia

Epson PowerLite® 1776W/1771W/1761W/1751

Los proyectores más vendidos en el mundo

Epson ofrece una variedad de proyectores de alta calidad para cualquier tipo de necesidad. Estos proyectores son creados para otorgar la más alta calidad de imagen, excelente rendimiento y amplia durabilidad.



1,7 kg



Altura
44 mm

El proyector completo y verdaderamente móvil

Tecnología 3LCD que permite obtener una calidad y colores increíbles

- 3 chips para un color vibrante y continuo
- 25% menos de energía requerida por lumen de brillo cuando se compara con los proyectores DLP de 1 chip
- Confiabilidad comprobada por Epson, una compañía con más de 20 años de experiencia

Alta luminosidad

Salida de luz en color de 3,000 lúmenes para los 1776W/1771W y de 2600 lúmenes para los 1761W/1751 y salida de luz en blanco de hasta 3,000 lúmenes, para los 1776W/1771W y de 2600 lúmenes para los 1761W/1751 para disfrutar de imágenes en presentaciones o video con la mejor calidad, nitidez y brillo.



Aplicación EPSON iProjection™ (solo 1761W, 1771W y 1776W)

Proyecta documentos y fotos en forma inalámbrica desde tu dispositivo Apple®. Muestra y controla contenido en forma inalámbrica desde tu iPhone®, iPad® o iPod touch® con la aplicación EPSON iProjection y todo proyector Epson® inalámbrico o conectado a una red. Nota: es necesario el módulo LAN inalámbrico incluido para utilizar la aplicación EPSON iProjection.



Amplia conectividad para fácil acceso y proyección de una gran variedad de contenidos

- Configuración instantánea USB Plug 'n Play, compatible con Windows y Mac®. Además, la conveniente conectividad USB permite mostrar contenidos directamente desde un dispositivo de memoria USB.
- Compatible con la conectividad de la tecnología más reciente, entrada HDMI para disfrutar de video y audio de alta definición (HD).

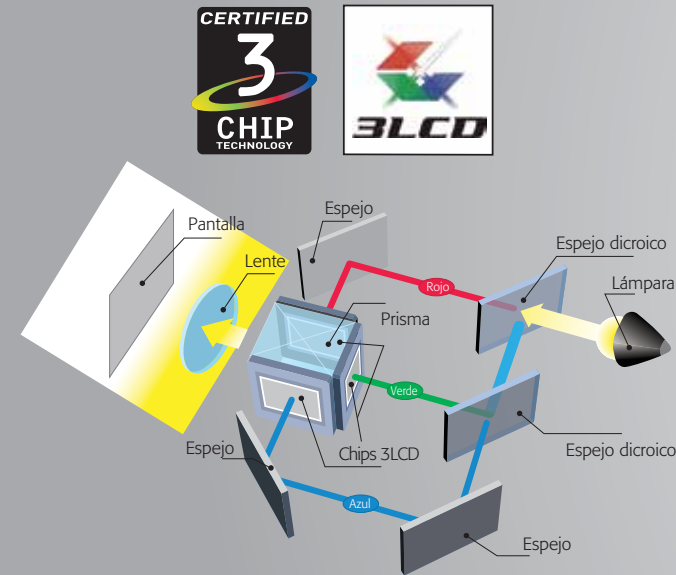
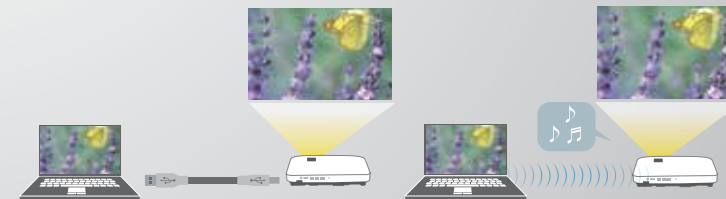


Control remoto por la Web (solo 1761W, 1771W y 1776W)

El control remoto virtual mediante un navegador de Web (cuando está conectado a una red) permite utilizar controles básicos del proyector tales como encenderlo y apagarlo, controlar la fuente y el volumen, avanzar o retroceder y mucho más, desde la computadora (PC o Mac) sin necesidad de usar aplicaciones o programas especiales.

Capacidad inalámbrica (solo 1761W, 1771W y 1776W)

- Módulo LAN inalámbrico — haz las presentaciones en forma inalámbrica mediante una red utilizando el módulo 802.11 b/g/n incluido con una PC o Mac y transmite también el sonido.



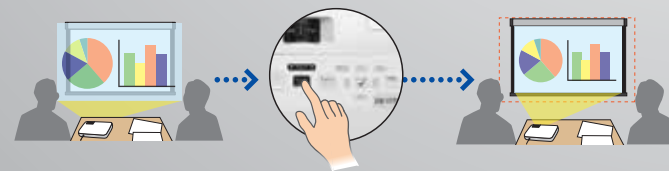
Corrección trapezoidal horizontal/vertical automática

Solo necesitas encender el proyector y apuntarlo a la pantalla o pared y el proyector corregirá automáticamente la imagen en pocos segundos. El enfoque se ajusta también automáticamente al mismo tiempo para permitirte completar rápidamente la configuración.



Adaptación a la pantalla (solo 1776W)

Cuando la imagen se extienda fuera del marco de la pantalla o pizarra interactiva solo necesitarás presionar el botón de ajuste del tamaño de pantalla y la imagen se adaptará automáticamente a los bordes de la pantalla. El enfoque obviamente también se corregirá automáticamente.



Lámpara que ahorra energía, exclusivamente de Epson

- Entrega más lúmenes por vatio y dura hasta 4000 horas
- Minimiza tanto la difracción de la luz como la filtración de luz

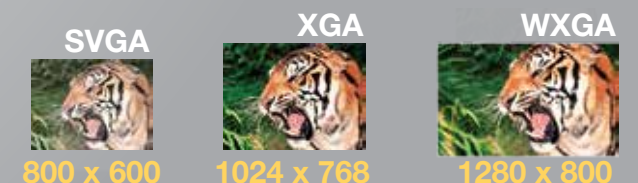
Better Products for a Better Future™

Para mayor información sobre los programas ambientales de Epson, visita www.latin.epson.com/medioambiente

PowerLite Modelo	PowerLite 1751	PowerLite 1761W	PowerLite 1771W	PowerLite 1776W
Resolución Nativa	XGA	WXGA	WXGA	WXGA
Salida de Luz	2600/2600 ¹	2600/2600 ¹	3000/3000 ¹	3000/3000 ¹
Peso	1.7 Kg	1.7 Kg	1.7 Kg	1.7 Kg
USB	✓	✓	✓	✓
HDMI	—	✓	✓	✓
Corrección Trapezoidal Horizontal	Manual	Manual	Manual	Auto
Corrección Trapezoidal Vertical	Auto	Auto	Auto	Auto
Auto Screen Fit	—	—	—	✓
Conexión Inalámbrica	—	Incluido	Incluido	Incluido

Pantalla ancha y de alta definición (solo 1761W, 1771W y 1776W)

- Para disfrutar de contenido HD Widescreen ultra brillante —resolución WXGA nativa (1280 x 800) (16:10)
 - un área de imagen 30% más grande que con la imagen de 4:3
 - un área de imagen 10% más grande que con la imagen de 16:9
 - muestra imágenes 4:3 y 16:9 sin afectar la calidad de la imagen
- Resolución XGA nativa (1024 x 768) para el PowerLite 1751



800 x 600

1024 x 768

1280 x 800